

## Pompa di calore ad aria per produzione di acqua calda sanitaria

**KRONOTERM**<sup>S<sup>MAX</sup></sup>

**Modello: WP4 LF-502**

**S<sup>MAX</sup>**

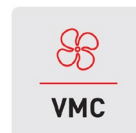
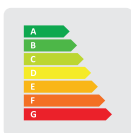


### LE CARATTERISTICHE PRINCIPALI

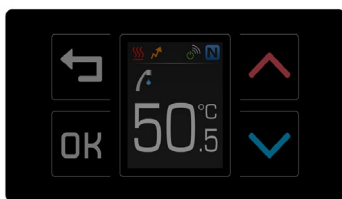
CLASSE ENERGETICA



- + Potenza termica / solo PdC: 4 kW
- + Volume: 450 l
- + Alimentazione elettrica: 230 V, 50 Hz / 400 V, 50 Hz
- + Riscaldatore elett. supplementare: 2 kW o 2 x 2 kW monofase o 2 x 2 kW trifase
- + Sistema a PdC progettato per elevati consumi di acqua calda sanitaria
- + Predisposizione per canalizzazione dell'aria
- + Scambiatore ausiliario
- + Possibilità di allacciamento di ulteriori generatori di calore (caldaia/solare)
- + Funzione anti-legionella con modalità di impostazione automatica / timer programmabile
- + Controller elettronico »Optitronic TTX«
- + Defrost - il sistema automatico, funzionamento con temperatura d'aria fino -7°C.



### OPTITRONIC TTX

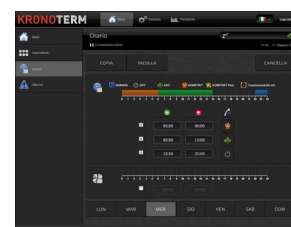


- + Display LCD grafico
- + Funzione Orario
- + Modalità Eco / Normal / Confort
- + Funzione Booster
- + Funzione Antilegionella
- + Funzione VMC
- + Modalità Fonte alternativa
- + SG Ready

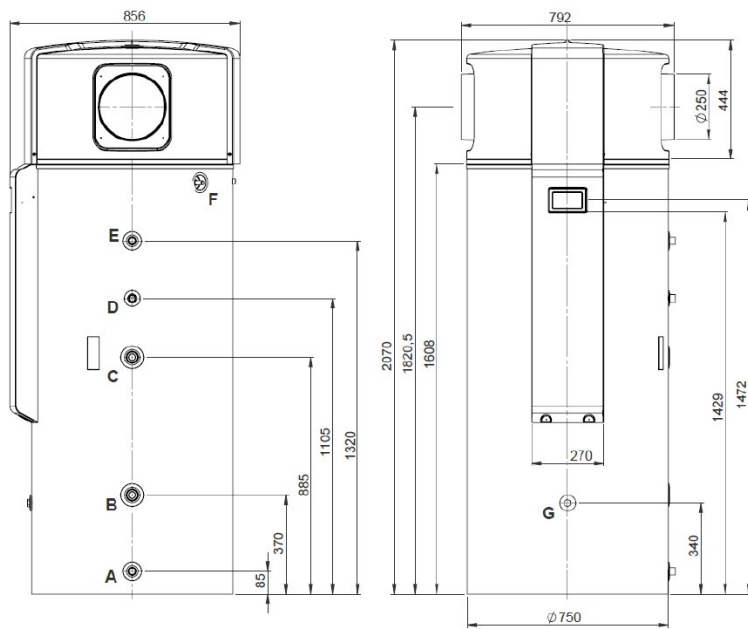
### CLOUD.KRONOTERM



- + Interface utente intuitivo consente il massimo comfort di utilizzo e la gestione della pompa di calore Kronoterm.

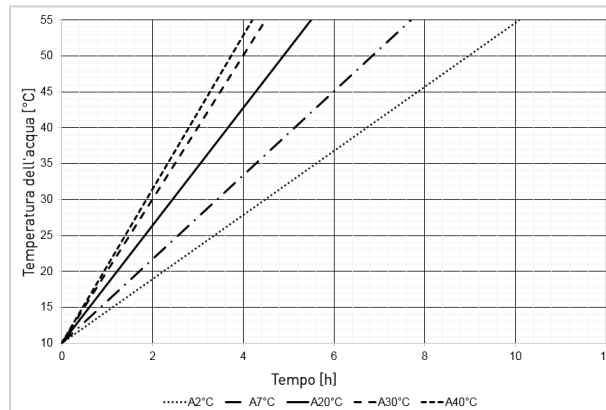
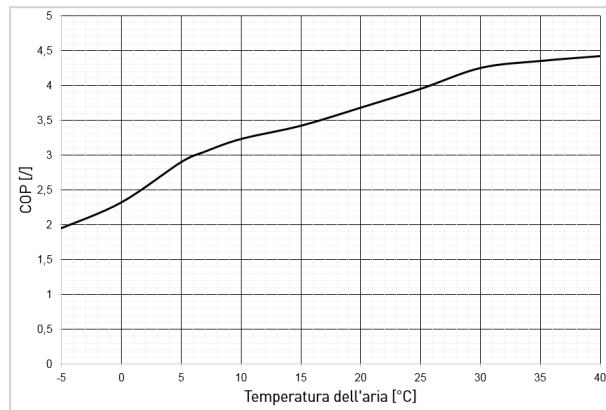


|   |                            |
|---|----------------------------|
| <b>Modello:</b>   | <b>WP4 LF-502</b>          |
| <b>Prestazioni:</b>   |                            |
| Classe di consumo energetico                                      | <b>A</b>                   |
| Potenza termica - solo PdC  | 3830 W                     |
| Potenza termica max.  | 7830 W (3830 + 2 x 2000 W) |
| COP - EN16147, 812/2013, A20/W10-W55                              | 3,7 - XXL                  |
| Quantità di acqua calda 40°C (EN16147; T <sub>ref</sub> 53,6°C)   | 576 L                      |
| <b>Configurazione:</b>  |                            |
| Fonte di calore   | Aria                       |
| Possibilità di installazione                                      | All'interno di edifici     |
| Regolazione   | OPTITRONIC TTX             |
| Defrost   | HotGas Bypass              |
| Resistenza elettrica  | 2 x 2000 W                 |
| <b>Campo di utilizzo:</b>   |                            |
| Temperatura dell'aria: min - max                                  | -7°C - 35°C                |
| Temperatura dell'acqua: min ingresso - max in uscita              | 10°C - 65°C                |
| <b>Circuito frigorifero:</b>                                      |                            |
| Refrigerante  | R134a                      |
| Volume di riempimento   | 1,8 kg                     |
| <b>Fonte di calore:</b>   |                            |
| Portata volumetrica dell'aria                                     | 800 m <sup>3</sup> /h      |
| Perdita max. di carico  | 200 Pa                     |
| <b>Rumosità:</b>  |                            |
| Livello di pressione sonora a 1 m                                 | 57 dB (A)                  |
| Livello di pressione sonora a 10 m                                | 65 dB                      |
| <b>Volume e Peso:</b>   |                            |
| Capacità serbatoio  | 450 L                      |
| Peso  | 240 kg                     |
| <b>Scambiatore ausiliario:</b>                                    |                            |
| Superficie  | 1,76 m <sup>2</sup>        |
| Potenza termica nominale - 70°C / 10 - 60°C / 2 m <sup>3</sup> /h | 22,9 kW                    |
| <b>Allacciamento elettrico:</b>                                   |                            |
| M*1 - Compressore   | ~ 230 V; 50 Hz / 16 A      |
| M2 - Compressore + 2000 W   | ~ 230 V; 50 Hz / 16 A      |
| M3 - Compressore + 2 x 2000 W                                     | ~ 230 V; 50 Hz / 25 A      |
| M4 - Compressore + 2 x 2000 W                                     | ~ 400 V; 50 Hz / 3 x 16 A  |
| <b>Valori elettrici:</b>  |                            |
| Potenza elettrica (solo PdC) (nominale)                           | 980 W                      |
| M1 - Potenza elettrica max.                                       | 1506 W                     |
| M2 - Potenza elettrica max.                                       | 3506 W                     |
| M3 - Potenza elettrica max.                                       | 5506 W                     |
| M4 - Potenza elettrica max.                                       | 5506 W                     |



|   |                                      |   |   |
|---|--------------------------------------|---|---|
| A | Ingresso acqua fredda 1"             | E | Prelievo acqua calda 1"                     |
| B | Ritorno solare / fonte aggiuntiva 1" | F | Scarico di condensa                         |
| C | Mandata solare/fonte aggiuntiva 1"   | G | Attacco per resistenza elettrica ausiliaria |
| D | Ricircolo 3/4"                       | H | Pannello di controllo                       |

Nota: le dimensioni, espresse in »mm«, sono indicative e possono subire variazioni senza preavviso.



**PREMIUM  
BRAND**

**SLO/EU  
MADE**

**25  
ANNI**



**50.000  
UTENTI**